

LP2850P型

マイクロウェーブティッシュプロセッサ

排気システム付LP2850P および排気+真空システム付LP2850VPの2機種があります。

■主な特徴

- ・1時間連続試料処理
- ・拡張性のある試薬の研究開発
- ・キシレン・ホルマリンフリーの試料処理
- ・プッシュボタン式の簡単操作
- ・40プログラムのレシピ保存
- ・20%~100%のパワー設定
- ・エアージャグレーション（攪拌）

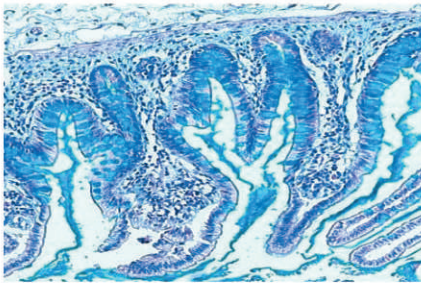
■アプリケーション例：

- ・固定、染色
- ・軟化、硬化
- ・包埋、浸潤
- ・脱灰、脱水、賦活

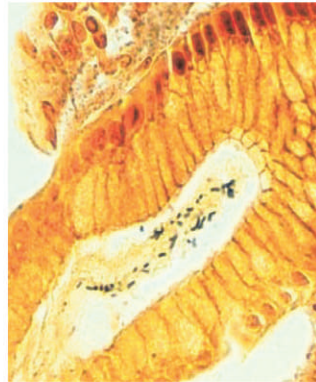


イメージ：LP2850VP真空仕様

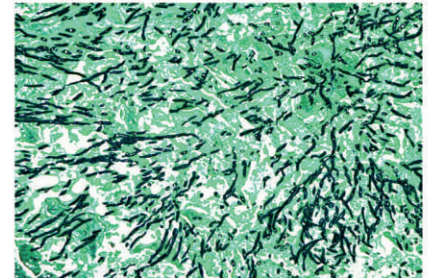
■マイクロウェーブを用いた細胞試料の染色例



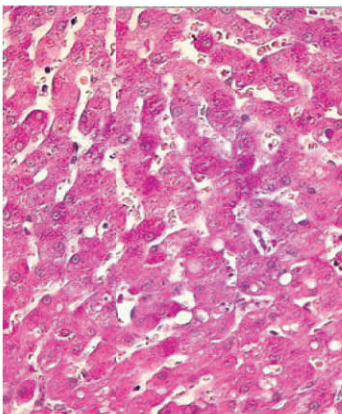
アルシアンブルー染色



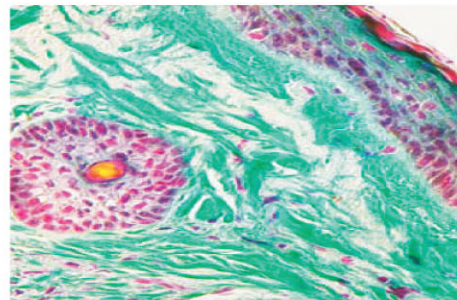
ワルチン・スターリー染色



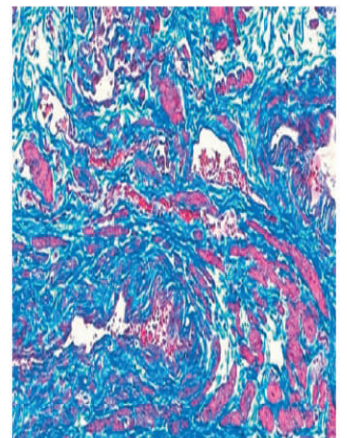
グロコット染色



Periodic Acid-Schiff 染色
(PAS染色)



ゴモリ染色 (GMS)染色



マッソントリクローム染色

LP2850 マイクロウェーブ ティッシュプロセッサ



■LP2850 主な特長 (H2850PおよびH2850VP)

- 柔軟な操作：固定、脱灰、脱水、賦活、染色、軟化、その他
- TEM試料用：包埋、浸潤
- 簡単な操作：メニュー選択によるコントロール
- プリセット&可変時間入力
- 完全なプログラム設定が可能
40プログラムまでのセットアップの保存が可能
- 20%~100%の要求するパワーを設定可能
- $\pm 0.5^{\circ}\text{C}$ の温度コントロール
- 調整可能なエア搅拌(アジテーション)機能
- シャットダウンおよびアラームによる複合の安全機構
- ステンレス製内装・外装およびセラミック製床面の簡単なメンテナンス

- 高性能換気システム
- キシレンフリー処理、ホルマリンフリーの固定
- 特定の試薬を使用しない処理が可能
- 5mmの厚みのあるサンプルの処理が可能
- 74カセット容量

■LP2850VP 特長

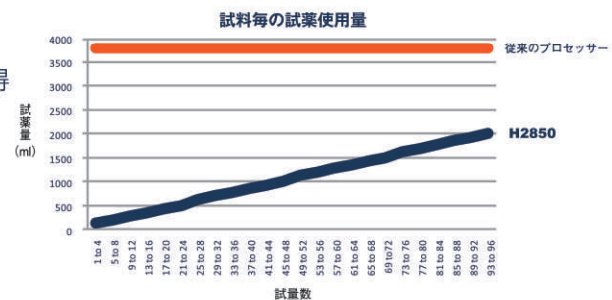
- 前述の特長に加え、専用真空ポンプおよび真空計が組み込まれて真空下での処理が行えます。

■構成 (LP2850PおよびLP2850VP)

- 8"換気ホース
- ユーザーマニュアル
- アプリケーション例
- 処理トレイ
- 74ポジションカセットバスケットセット
- 組織処理ボール
- 電子レンジ透明容器
- ポーラーヒートサンプルパック

■仕様

寸法(本体)：555mm(幅)×635mm(奥行)×508mm(高さ)
室内サイズ：355mm(幅)×406mm(奥行)×228mm(高さ)
電 源：単相100V
最大出力：900W
重量(本体)：34Kg
FCC認証取得
CSA NRTL認証取得



■LP2850VP用追加構成

- 専用真空ポンプ、真空ゲージ、ベントバルブ、真空ポート、真空処理容器、真空容器カバー

<その他のラインナップ> 簡易排気型システム付マイクロウェーブ ティッシュプロセッサ

LP1850 簡易型マイクロウェーブ ティッシュプロセッサ

一般的な実験用で最も手頃で汎用性のあるマイクロウェーブ。



■特長

- 手順を簡単に行うための4種類の校正されたパワー設定：160W、320W、480W、800W
- 長寿命で簡単なメンテナンスのためのステンレス製インテリア&エクステリア
- 簡単に20プログラムのセットアップの保存が可能
- 1秒の精度のデジタルカウントダウンタイマー

LP2250 ユーティリティマイクロウェーブ ティッシュプロセッサ

人気の前モデルH2200の後継機、連続電力制御と2秒マグネトロンサイクルのスーパーファイン制御。



■特長

- 20%から100%の要求するパワーを設定可能
- 調節可能なエア搅拌(アジテーション)
- 長寿命で簡単なメンテナンスのためのステンレス製インテリア&エクステリア
- 簡単に20プログラムのセットアップの保存が可能
- プリセット&可変時間エントリ
- 1秒の精度のデジタルカウントダウンタイマー

本内容および仕様は予告なしに変更されることがございます。